

開智校写生図 明治10年頃

企画展

# 京都・ 開化の風景

令和3(2021)年

4.24<sup>土</sup> ▶ 7.27<sup>火</sup>

開館時間：9時～17時（入館は16時30分まで）

休館日：水曜日

（5月5日【祝・水】は開館，5月6日【木】は休館）

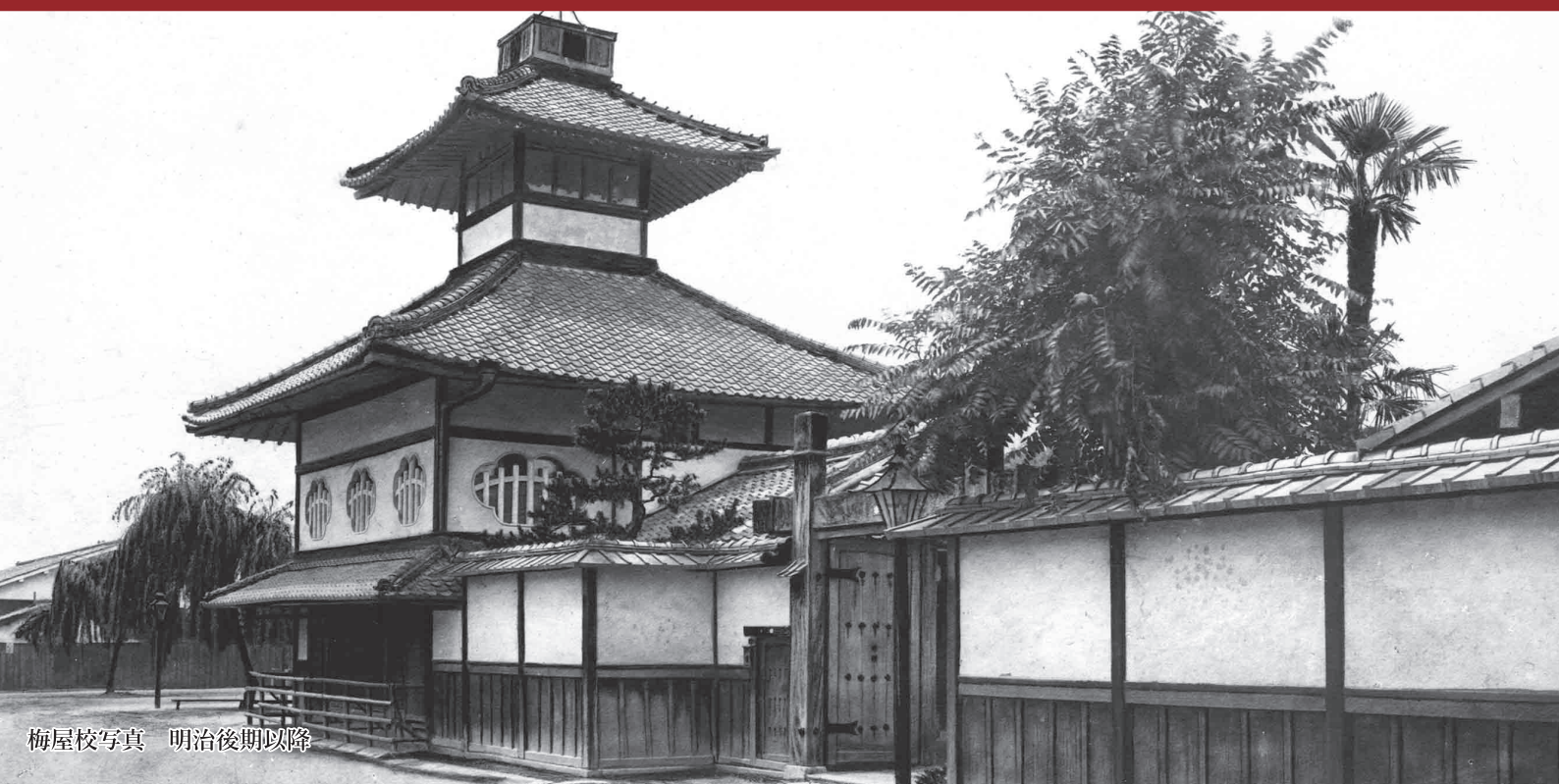
入館料：大人200円 小・中・高生100円

※市内の小・中学生は土・日曜日入館無料

新型コロナウイルス感染症への対策のため、期間・内容等が変更となる場合があります。



京都市学校歴史博物館  
Kyoto Municipal Museum of School History



梅屋校写真 明治後期以降