



前期

令和3(2021)年

7/31(土)

~9/26(日)

企画展

京都における幼稚園のあゆみ

~みんなのたのしいところはいつまでも~

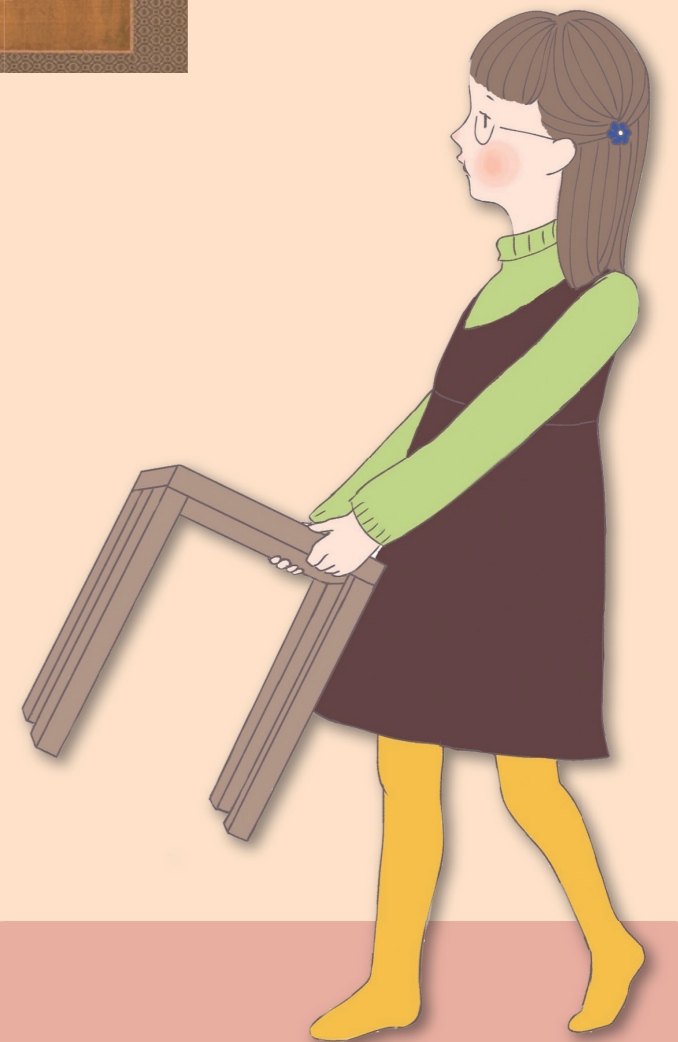
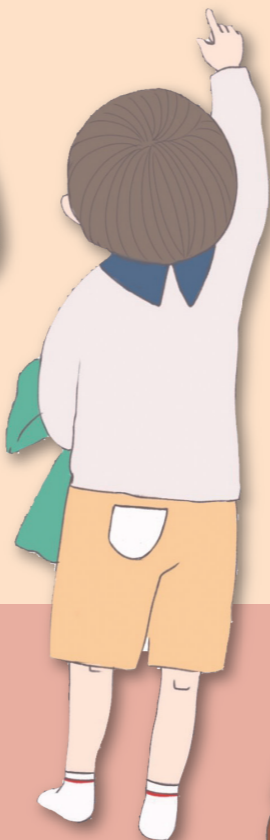
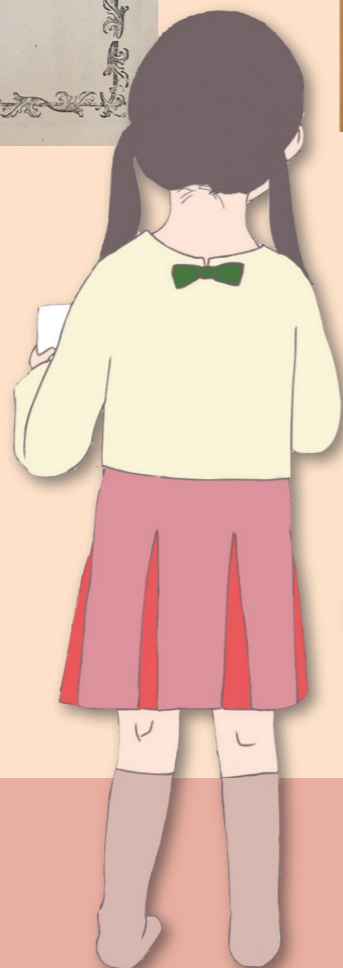
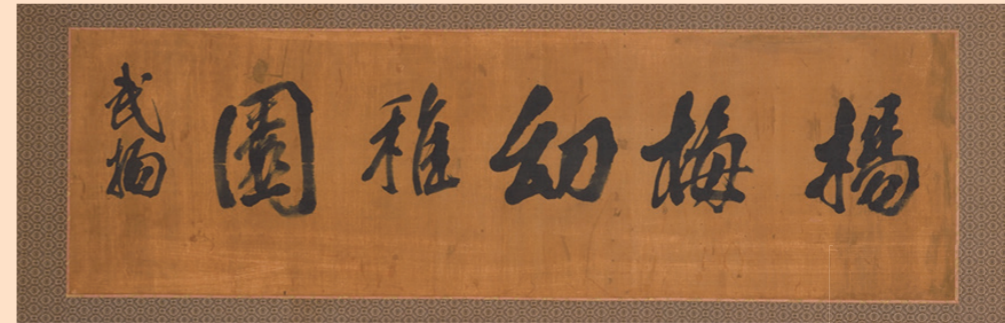
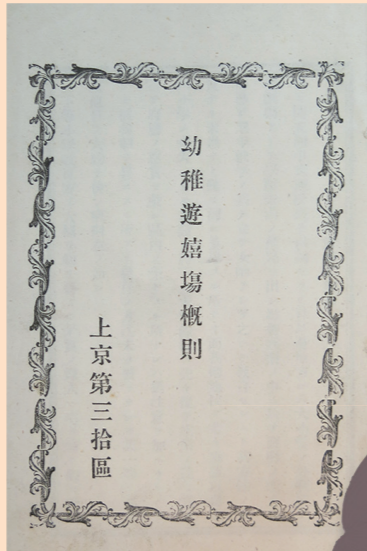
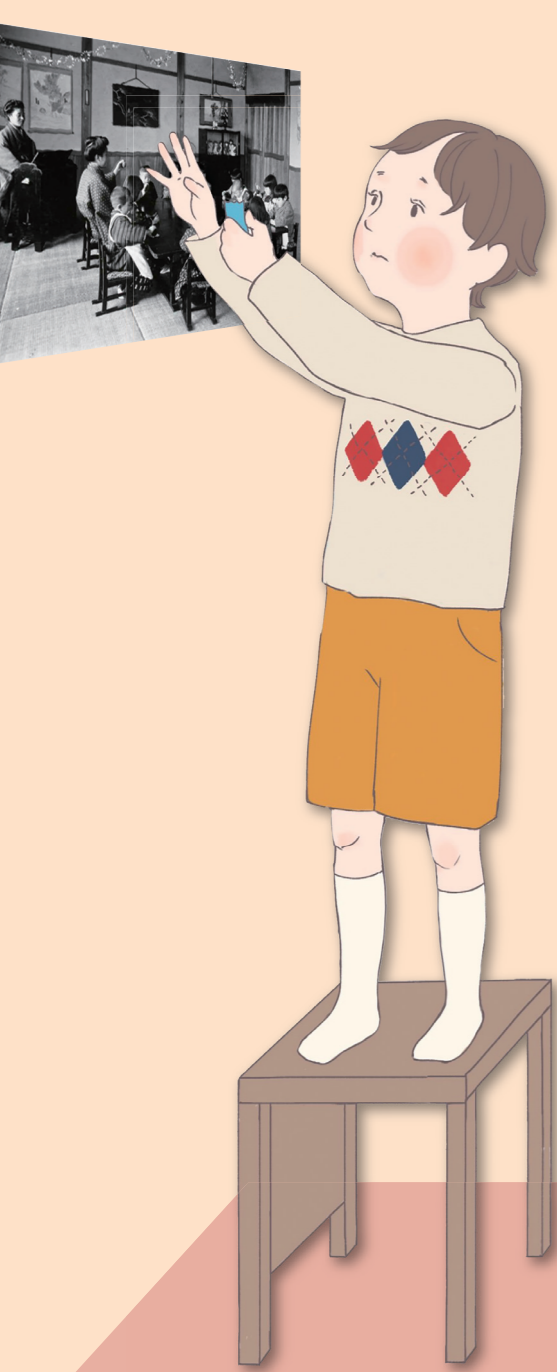
後期



令和3(2021)年

9/28(火)

~11/29(月)



新型コロナウイルス感染症への対策のため、期間・内容等が変更となる場合があります。

上左：幼稚園遊戯場概則 明治8(1875)年
上中：わらべ(絵画/板倉星光)大正期 ※前期に展示予定
上右：揚梅幼稚園(扁額/榎本武揚揮毫)明治22(1889)年 ※後期に展示予定
下：園児遊戯図(絵画/久保田米僊)明治20(1887)年頃 ※後期に展示予定

協力：京都市立幼稚園長会
京都市立幼稚園教育研究会
京都市立幼稚園退職専任園長会
イラスト：田部 未紗



京都市学校歴史博物館

Kyoto Municipal Museum of School History

〒600-8044
京都市下京区御幸町通仏光寺下る橘町437
TEL.075-344-1305 FAX.075-344-1327
<http://kyo-gakurehaku.jp>

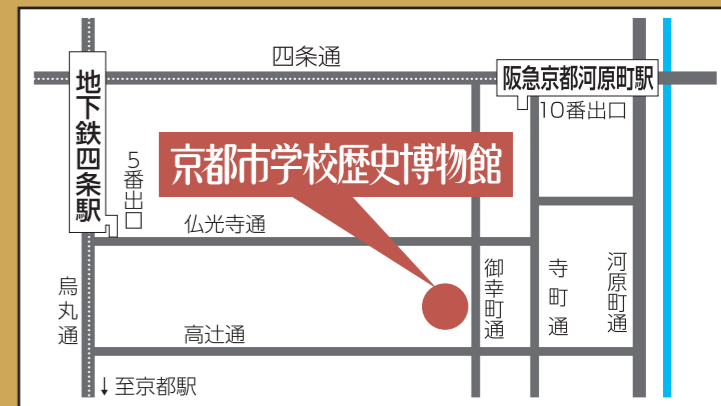
学校歴史博物館 検索



※駐車場はありませんので、公共交通機関をご利用ください。

阪急…京都河原町駅 徒歩約10分 10番出口「藤井大丸口」から南西へ
京阪…祇園四条駅 徒歩約15分 3番出口から南西へ
地下鉄…烏丸線四条駅 徒歩約12分 5番出口から東へ
市バス…四條河原町 徒歩約10分 南西へ
市バス…河原町松原 徒歩約5分 北西へ

●この印刷物が不要になれば、「雑がみ」として古紙回収へ



※正門(御幸町通側)からお入りください

開館時間：午前9時～午後5時(入館は午後4時半まで) 休館日：毎週水曜日(ただし、11月3日(水)は開館、4日(木)は休館)

入館料：大人200円 小・中・高生100円 ※市内の小・中学生は、土・日曜日入館無料